

平成 28 年度  
事業報告書

平成28年 4月～平成29年 3月

目 次

1. 事業概況
2. 法人概要
3. 資産の状況
4. 職員の状況
5. 事業組織図
6. 会議
7. 役員の構成
8. 理事会・評議員会
9. 研修
10. 監査

## 1. 事業概況

### (1) 平成28年度の法人事業概況

「平成28年度 事業運営方針（理事長方針）」にもとづき、各事業所がそれぞれの事業計画を立案し遂行した。

#### 【平成28年度 事業運営方針（理事長方針）】

##### 1. 各事業所の位置づけ

- (1) 社会福祉法人鶴林園グループの一員。
- (2) グループの一員として、鶴林園の理念、信条、考え方、目標を重んじる。

##### 2. 各事業所の自主性

- (1) 各事業所は、基本的には、独立した経営体である。
- (2) 各事業所は、自主的な経営体としての認識、活動が要求される。
- (3) 各事業所には、10大管理業務の実行が要求される。

##### 3. 各事業所間の連携

- (1) 各事業所は、鶴林園グループの一員としての良好な連携活動が要求される。
- (2) 法人内で、集約すべきものは一本化し、ムダを排除した合理的な経営を推進する。

平成28年度は各事業所の位置づけを確認しながら、事業所間の連携を意識した年度であった。特に在宅部門は人的資源において、兼務による効率化が最大限に活かされた。

### (2) 平成28年度法人事業の結果

事業業績については、第1次補正予算と比較して収支の改善が見られ、収入面では利用者減少による減収となったものの、支出面で利用者減少に比例して食事提供量が減少し、支出が抑えられる結果となった。

また、職員の産休等により人件費が減少した。介護職員の人材不足が社会問題化しているが、鶴林園においても職員の補充に支障が出始めている。

今後は人件費減少に留まらず、収入減少にも影響する可能性があるため、人材不足解消策は死活問題として取り組みたい。

支出面ではさらに、新電力への切り替えと、本館照明器具のLED化による水道光熱費の抑制が収支改善に貢献した。

## ①資金収支計算書

(単位：千円)

科目	第2次補正 予算(A)	決算(B)	差異 (A)-(B)	備考
介護保険事業収入	738,770	<b>732,695</b>	6,075	利用者の減少
老人福祉事業収入	325,610	<b>325,606</b>	4	
その他収入	8,920	<b>7,596</b>	1,324	
<b>事業活動収入計</b>	<b>1,073,300</b>	<b>1,065,897</b>	<b>7,403</b>	
人件費支出	726,560	<b>724,637</b>	1,923	職員の産休等
事業費支出	165,800	<b>162,026</b>	3,774	新電力切替
事務費支出	114,510	<b>110,891</b>	3,619	
その他支出	5,130	<b>4,972</b>	158	
<b>事業活動支出計</b>	<b>1,012,000</b>	<b>1,002,526</b>	<b>9,474</b>	
<b>事業活動資金収支差額</b>	<b>61,300</b>	<b>63,371</b>	<b>▲ 2,071</b>	
施設整備等補助金収入	1,860	<b>1,854</b>	6	
設備資金借入金元金 償還支出	21,050	<b>21,050</b>	0	借入金返済
固定資産取得支出	8,490	<b>8,479</b>	11	
リース返済支出	610	<b>612</b>	<b>▲ 2</b>	
<b>施設整備等資金収支差額</b>	<b>▲ 28,290</b>	<b>▲ 28,287</b>	<b>▲ 3</b>	
修繕積立資産支出	27,000	<b>27,000</b>	0	
<b>その他の活動資金収支 差額</b>	<b>▲ 30,930</b>	<b>▲ 31,470</b>	<b>540</b>	
<b>当期資金収支差額合計</b>	<b>2,080</b>	<b>3,614</b>	<b>▲ 1,534</b>	
当期末支払資金残高	385,819	<b>387,353</b>	<b>▲ 1,534</b>	

第2次補正予算との比較においても収支の改善が見られた。

修繕積立資産支出について、当初予算と比較すると12,000千円を上乗せした結果となり、少ない人件費で収支を確保する効率的な経営が実現できた。

②事業活動収支計算書

(単位：千円)

科 目	28年度 決算(A)	27年度 決算(B)	増減 (A)-(B)	備考
サービス活動収益計	1,060,829	1,066,055	▲ 5,226	※1
サービス活動費用計	1,025,810	1,040,185	▲ 14,376	※2
サービス活動増減差額	35,019	25,870	9,149	
サービス活動外収益計	6,267	12,023	▲ 5,755	
サービス活動外費用計	5,695	7,206	▲ 1,511	
サービス活動外増減差額	572	4,817	▲ 4,244	
経常増減差額	35,591	30,686	4,905	
特別増減差額	0	▲ 1	1	
<b>当期活動増減差額</b>	<b>35,591</b>	<b>30,685</b>	<b>4,906</b>	
その他の積立金積立額	27,000	30,000	▲ 3,000	
次期繰越活動増減差額	286,780	278,189	8,591	

※1. サービス活動収益前年比 (介護保険・老人福祉事業収益)

(単位：千円)

養護	特養	ショート	デイ	入浴	ヘルプ	居宅	地域
▲ 3,918	6,246	2,071	▲ 8,295	▲ 262	495	▲ 899	▲ 802

※2. サービス活動費用前年比

(単位：千円)

養護	特養	ショート	デイ	入浴	ヘルプ	居宅	地域
▲ 2,557	▲ 2,477	▲ 396	▲ 5,913	▲ 4,580	▲ 3,847	2,418	967

当期活動増減差額は前年比 4,906 千円増となった。

## 2. 法人概要

(1) 名称 社会福祉法人 鶴林園

(2) 所在地 兵庫県加古川市志方町細工所1086番地

(3) 設立認可年月日 昭和42年11月24日

(4) 設立登記年月日 昭和42年12月13日

(5) 実施事業名

平成29年3月31日現在

事業の種類及び名称		事業開始年月日	定員
第1種 社会福 祉事業	①老人福祉施設 (養護老人ホーム鶴林園)	昭和43年4月18日	185人
	②介護老人福祉施設 (特別養護老人ホーム鶴林園)	平成6年1月30日	80人
第2種 社会福 祉事業	①通所介護 (鶴林園デイ・センター)	昭和55年2月1日	50人
	②老人短期入所 (養護老人ホーム鶴林園ショートステイ)	昭和61年2月28日	3人
	③訪問介護 (鶴林園ホームヘルプサービスセンター)	平成4年4月1日	
	④短期入所生活介護 (鶴林園ショートステイサービス)	平成6年1月30日	20人
公益 事業	①訪問入浴介護 (鶴林園訪問入浴サービスセンター)	昭和55年7月1日	
	②居宅介護支援 (鶴林園居宅介護支援センター)	平成11年10月1日	
	③地域包括支援センター (地域包括支援センターかこがわ西)	平成21年4月1日	
収益 事業	なし		

### 3. 資産の状況

#### (1) 土地

平成29年3月31日現在

No.	所在地	用途	地積 (単位㎡)	
1	兵庫県加古川市志方町細工所字亀井1074番1	養護老人ホーム鶴林園・ 特別養護老人ホーム鶴林園用地	201.00	
2	兵庫県加古川市志方町細工所字亀井1074番2	養護老人ホーム鶴林園・ 特別養護老人ホーム鶴林園用地	310.00	
3	兵庫県加古川市志方町細工所字亀井1075番	養護老人ホーム鶴林園・ 特別養護老人ホーム鶴林園用地	459.00	
4	兵庫県加古川市志方町細工所字亀井1076番	養護老人ホーム鶴林園・ 特別養護老人ホーム鶴林園用地	413.00	
5	兵庫県加古川市志方町細工所字亀井1077番	鶴林園デイ・センター用地	310.00	
6	兵庫県加古川市志方町細工所字亀井1078番1	鶴林園デイ・センター用地	251.00	
7	兵庫県加古川市志方町細工所字亀井1078番2	鶴林園デイ・センター用地	112.00	
8	兵庫県加古川市志方町細工所字亀井1079番1	養護老人ホーム鶴林園・ 特別養護老人ホーム鶴林園用地	323.00	
9	兵庫県加古川市志方町細工所字亀井1079番2	養護老人ホーム鶴林園・ 特別養護老人ホーム鶴林園用地	195.00	
10	兵庫県加古川市志方町細工所字亀井1080番	養護老人ホーム鶴林園・ 特別養護老人ホーム鶴林園用地	221.00	
11	兵庫県加古川市志方町細工所字亀井1081番	養護老人ホーム鶴林園用地	228.00	
12	兵庫県加古川市志方町細工所字亀井1082番	養護老人ホーム鶴林園用地	280.00	
13	兵庫県加古川市志方町細工所字亀井1083番	養護老人ホーム鶴林園・ 特別養護老人ホーム鶴林園用地	241.32	
14	兵庫県加古川市志方町細工所字亀井1084番1	養護老人ホーム鶴林園・ 特別養護老人ホーム鶴林園用地	244.00	
15	兵庫県加古川市志方町細工所字亀井1084番2	養護老人ホーム鶴林園・ 特別養護老人ホーム鶴林園用地	280.00	
16	兵庫県加古川市志方町細工所字亀井1085番	特別養護老人ホーム鶴林園用地	340.00	
17	兵庫県加古川市志方町細工所字亀井1086番	特別養護老人ホーム鶴林園用地	138.00	
18	兵庫県加古川市志方町細工所字亀井1087番	養護老人ホーム鶴林園・ 特別養護老人ホーム鶴林園用地	476.00	
19	兵庫県加古川市志方町細工所字亀井1088番	養護老人ホーム鶴林園・ 特別養護老人ホーム鶴林園用地	218.00	
20	兵庫県加古川市志方町細工所字亀井1089番	養護老人ホーム鶴林園・ 特別養護老人ホーム鶴林園用地	241.00	
21	兵庫県加古川市志方町細工所字亀井1090番	養護老人ホーム鶴林園・ 特別養護老人ホーム鶴林園用地	548.00	
22	兵庫県加古川市志方町細工所字亀井1091番1	養護老人ホーム鶴林園・ 特別養護老人ホーム鶴林園用地	358.00	
23	兵庫県加古川市志方町細工所字中津倉1030番3	養護老人ホーム鶴林園用地	6,872.00	
基本財産計 (23筆)			13,259.32	
運用財産	1	兵庫県加古川市志方町細工所字中津倉1130番1	養護老人ホーム鶴林園・ 特別養護老人ホーム鶴林園用地	5,216.00
	2	兵庫県加古川市志方町細工所字中津倉1130番2	養護老人ホーム鶴林園・ 特別養護老人ホーム鶴林園用地	654.00
	3	兵庫県加古川市志方町細工所字中津倉1130番80	養護老人ホーム鶴林園・ 特別養護老人ホーム鶴林園用地	497.00
	4	兵庫県加古川市志方町細工所字中津倉1130番81	養護老人ホーム鶴林園・ 特別養護老人ホーム鶴林園用地	78.00
	5	兵庫県加古川市志方町細工所字塚本987番	養護老人ホーム鶴林園・ 特別養護老人ホーム鶴林園用地	677.00
	6	兵庫県加古川市志方町細工所字塚本990番	養護老人ホーム鶴林園・ 特別養護老人ホーム鶴林園用地	1,173.00
	7	兵庫県加古川市志方町細工所字門下垣内1129番23	養護老人ホーム鶴林園・ 特別養護老人ホーム鶴林園用地	839.00
運用財産計 (7筆)			9,134.00	
合計 (30筆)			22,393.32	

## (2) 建物

平成29年3月31日現在

	No.	所在地	家屋番号	構造及び名称	床面積 (単位㎡)
基本財産	1	兵庫県加古川市志方町細工所 字亀井1085番地 1086番地 1087番地 1088番地 1089番地 1090番地	1086番	鉄骨・鉄筋コンクリート造 ルーフィング葺5階建 特別養護老人ホーム鶴林園 1棟	3,762.26
	2	兵庫県加古川市志方町細工所 字亀井1081番地 1082番地	1082番	コンクリートブロック造 コンクリート屋根平家建 養護老人ホーム鶴林園記念館 1棟	166.47
	3	兵庫県加古川市志方町細工所 字亀井1087番地 1088番地 1089番地 1090番地 兵庫県加古川市志方町細工所 字中津倉1030番地3	1087番	鉄骨・鉄筋コンクリート造 合金メッキ鋼板葺7階建 養護老人ホーム鶴林園 1棟	9,304.79
	4	兵庫県加古川市志方町細工所 字亀井1071番地 1077番地 1078番地1 1078番地2	1078番2	鉄骨造陸屋根2階建 鶴林園デイ・センター 1棟	591.65
	基本財産計				
運用財産	5	兵庫県加古川市志方町細工所 1071番地	1071番	軽量鉄筋造亜鉛メッキ鋼板葺 平家建 在宅事務所	134.15
	6	兵庫県加古川市志方町細工所 字亀井1085番地 1086番地 1087番地 1088番地 1089番地 1090番地	1086番	鉄骨・鉄筋コンクリート造 ルーフィング葺5階建 特別養護老人ホーム鶴林園 1棟 (多目的ルーム)	105.00
運用財産計					239.15
合計					14,064.32

#### 4. 職員の状況

平成 29 年 3 月 31 日現在

職種	養護	特養	ショート	デイ	入浴	ヘルプ	居宅	地域	事務局	合計	内訳	
											正職員	パート 嘱託
施設長・管理者	1	1	(1)	1	(1)	(1)	1	(1)		4 (5)	4	
統括施設長・ 副園長・事務局長	1	1							1 (1)	3 (1)	3	
顧問・部長									2	2	2	
次長・課長	1	1								2	2	
次長(嘱託)									1	1		1
センター長・ 副センター長・センター長代行			(1)	1 (1)	1	2		1 (1)		5 (3)	5	
主任事務員	1								1	2	2	
事務員	3	1							1	5	5	
事務員(パート)									1	1		1
主任生活相談員	1 (2)	(1)		(2)						1 (5)	1	
副主任生活相談員	2									2	2	
生活相談員	5	3 (1)	1	1 (1)						10 (2)	10	
生活相談員(パート)	1									1		1
主任看護職員	1	1		1						3	3	
看護職員	1	2	1	1	2 (2)					7 (2)	7	
看護職員(嘱託・パート)	5	4		2	1 (2)					12 (2)		12
機能訓練指導員				(2)						(2)		
機能訓練指導員 (嘱託・パート)		1	(1)	(1)						1 (2)		1
主任管理栄養士		1								1	1	
栄養士	1									1	1	
主任介護支援専門員							(1)	2		2 (1)	2	



平成 29 年 3 月 31 日現在

( )は兼務者

内訳

職種	養護	特養	ショート	デイ	入浴	ヘルプ	居宅	地域	事務局	合計	内訳	
											正職員	パート 嘱託
介護支援専門員		1 (1)					4 (1)			5 (2)	5	
介護支援専門員 (パート・嘱託)							4			4		4
社会福祉士								1 (1)		1 (1)	1	
看護師								2		2	2	
介護予防プランナー								3 (1)		3 (1)	3	
介護予防プランナー (パート・嘱託)								1		1		1
サービス提供責任者						4				4	4	
主任介護職員・支援員 訪問介護員	1	2		1						4 (1)	4	
副主任介護職員・支援員 ・訪問介護員	2	3	1	1	1					8	8	
介護職員・支援員 訪問介護員	15	23 (1)	4	7		11 (3)				60 (8)	60	
介護職員・支援員・ 訪問介護員(パート・嘱託)	7	6	4	4	2	6				29		29
運転員(パート)				2						2		2
補助職員(パート)				1						1		1
登録訪問介護員						4				4		4
管理宿直		4								4		4
嘱託医	1	2								3		3
合計	50 (2)	57 (4)	11 (3)	23 (7)	7 (9)	27 (5)	9 (3)	10 (3)	7 (1)	201 (38)	137	64

資格取得者状況（同一人の資格は重複カウント。兼務については含まず。）

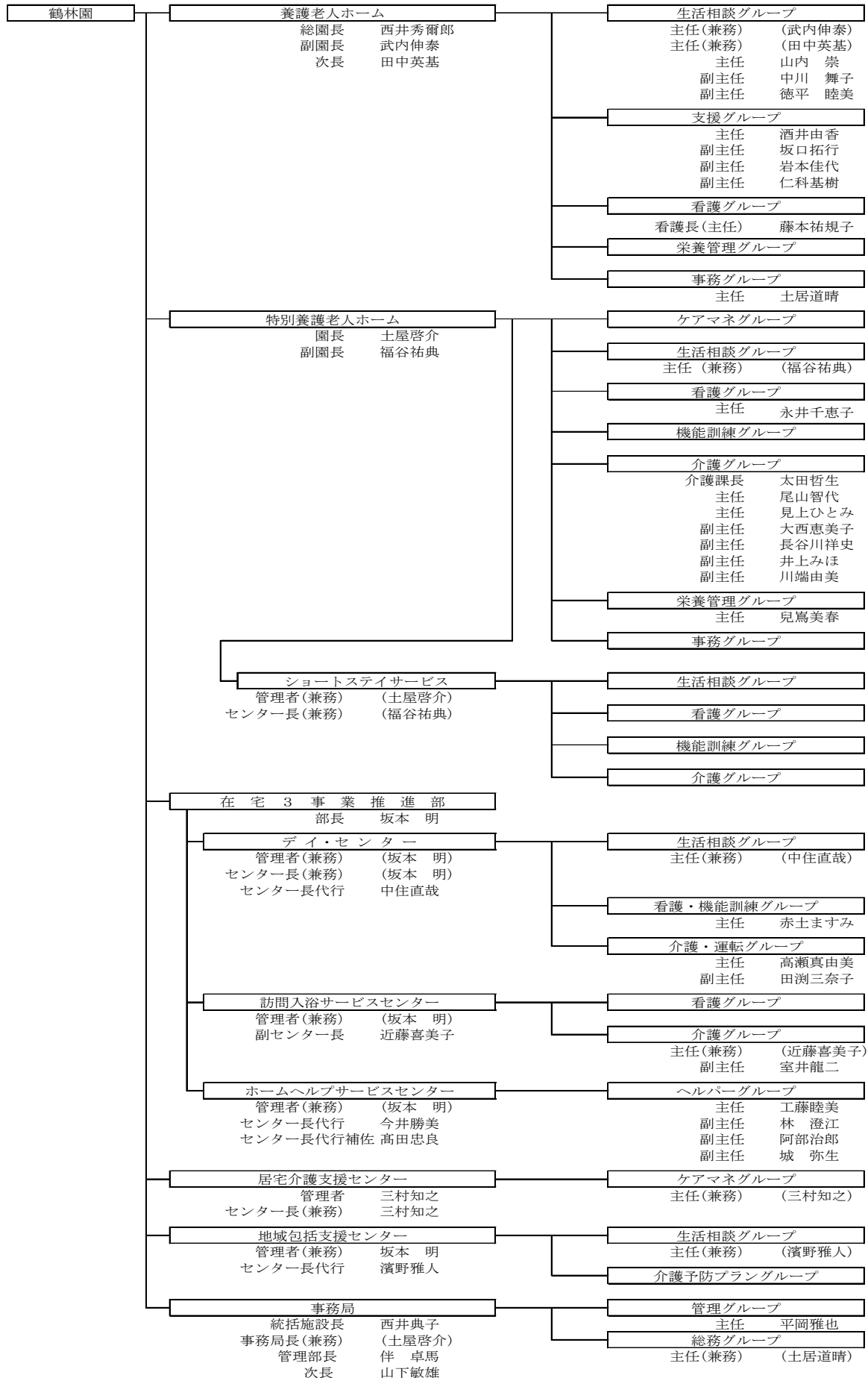
平成 29 年 3 月 31 日現在

資格名	養護	特養	ショート	デイ	入浴	ヘルプ <sup>o</sup>	居宅	地域	事務局	合計
施設長	2	2							2	6
社会福祉士	5	1		2				4	2	14
社会福祉主事	17	13	1	1	1	5	3	2	3	46
看護師	5	3	1	3				2		14
准看護師	2	5		1	3					11
主任介護支援専門員	2			2			3	2		9
介護支援専門員	5	3	1	3	1	1	9	7	1	31
介護福祉士	9	19	7	13	2	15	7	7		79
ヘルパー 1 級		2				2	1			5
介護職員初任者研修 (旧ヘルパ <sup>o</sup> - 2 級)	22	17	7	9	1	21	5	3		85
歯科衛生士							1			1
管理栄養士	2	2								4
栄養士	3	2		1		1				7
調理師	2	1	1						1	5
福祉施設士	1	1							1	3
精神保健福祉士	1			1				1		3
臨床心理士	1								1	2
音楽療法士	1									1
衛生管理者	2	1				1			1	5
防火管理者	4	6	1	1	1	1	1	2	1	18
大型免許	2	2		1	1		1			7
特別管理産業廃棄物 管理責任者	4	1								5
認知症介護実践研修 (実践者)		4	2	3				1		10
認知症介護実践研修 (リーダー)								1		1
認定特定行為業務 従事者認定証		17	4			1				22

# 4. 事業組織図

平成29年3月31日

## 社会福祉法人鶴林園 事業組織図



## 6. 会議

会議名	開催日	出席者	内容
合同職員会議	(上期) 平成 28 年 5 月 29 日	・ 理事長・統括施設長 ・ 職員合計 95 名	・ 理事長叙勲受章披露 ・ 理事長…「講話」 ・ 統括施設長…「上期を迎えて」 ・ 永年勤続表彰 9 名
	(下期) 平成 28 年 11 月 20 日	・ 理事長・統括施設長 ・ 職員合計 77 名	・ 理事長…「講話」 ・ 統括施設長…「下期を迎えて」 ・ 永年勤続表彰 6 名
経営戦略会議	毎月第 3 水曜日 16:00～17:30 7 回開催	・ 理事長・顧問 ・ 統括施設長 ・ 事務局長 ・ 園長・副園長 ・ 部長・次長 ・ センター長	・ 経営上の課題検討 ・ 中長期的課題の抽出と検討 ・ 理事長特命事項の検討 ・ 経営会議との連携 ・ 地域公益活動の検討 ・ ゴミ削減の検討
経営会議	毎月第 4 水曜日 16:00～17:30 年間 12 回開催	・ 理事長・顧問 ・ 統括施設長 ・ 事務局長 ・ 園長・副園長 ・ 部長・次長 ・ センター長・副センター長 ・ センター長代行 ・ 事務主任	・ 「適正な経営を目指して」 経営課題の提起と協議、対応 ・ 事業計画の遂行状況協議 収支他の改善対応 ・ 人材確保と職員の育成について ・ 苦情、事故の報告、再発防止 ・ 文書管理の課題提起と改善 ・ 地域公益活動の検討
車輛委員会	奇数月第 3 木曜日 18:00～19:00 年間 6 回開催	・ 理事長 ・ 事務局長 ・ 安全運転管理者 ・ 事業所車輛委員	・ 安全運転管理の徹底と講習 ※自転車についても徹底 ・ 全国交通安全運動展開 7 月、9 月、12 月 ・ 車輛点検・整備・清掃の徹底 ・ 駐車場、園周辺道路整備・清掃 ・ 交通事故報告のまとめと再発防止
防災委員会	偶数月第 3 水曜日 14:00～15:00 年間 6 回開催	・ 防火管理者 ・ 養護防災委員 ・ 特養防災委員 ・ デイ防災委員 ・ 入浴防災委員 ・ ヘルパー防災委員 ・ 居宅防災委員 ・ 地域防災委員 ・ 設備用具委員 ・ 食糧備蓄委員	・ 各事業所の防災委員会報告 ・ 防災訓練・研修の企画・運営 ・ 防災上の対策検討 ・ 避難訓練の実施 ・ 火災避難シミュレーション訓練 ・ 職員防災教育訓練 ・ 新入職員防災研修 ・ 避難マニュアル説明会 ・ 防災倉庫点検

会議名	開催日	出席者	内容
安全衛生委員会	毎月第2火曜日 13:30～14:30 年間12回開催	<ul style="list-style-type: none"> <li>・統括施設長</li> <li>・安全衛生委員会委員長</li> <li>・産業医</li> <li>・衛生管理者</li> <li>・安全衛生委員（事業者委員）</li> <li>・安全衛生委員（労働者委員）</li> </ul>	<ul style="list-style-type: none"> <li>・安全衛生推進計画策定</li> <li>・健康診断と腰痛検査の徹底とフォロー</li> <li>・感染症予防の徹底</li> <li>・腰痛予防の啓発と励行推進 腰痛調査と評価実施（1回）</li> <li>・メンタルヘルス調査実施（1回）</li> <li>・職場安全衛生パトロール実施（4回）</li> <li>・ストレスチェックの実施</li> </ul>
広報委員会	毎月第2・4木曜日 16:00～17:30 8回開催  (H28.11月～)	<ul style="list-style-type: none"> <li>・統括施設長</li> <li>・委員長</li> <li>・養護委員</li> <li>・特養委員</li> <li>・事務局委員</li> </ul>	<ul style="list-style-type: none"> <li>・鶴林園の広報戦略検討</li> <li>・広報ツールの検討</li> <li>・事業所パンフレットの作成</li> <li>・HPの活用、効果的な運用</li> </ul>

(1) 経営会議

開催年月日	内容
平成 28 年 4 月 27 日	①各事業所別月次報告 ②平成 28 年度事業報告書作成について ③監事監査対応について ④各委員会報告
平成 28 年 5 月 30 日	①各事業所別月次報告 ②監事監査報告 ・ 監事質疑及びそれに対する回答、監事所見について報告、確認 ・ 監査指摘事項に対する現在の状況や今後の対応について確認 ③平成 27 年度決算報告 ④役員会報告 ⑤社福法改正について概要説明と情報共有
平成 28 年 6 月 22 日	①各事業所別月次報告 ②理事長叙勲受章祝賀会の案内 ③電力の使用状況について ・ 節電の取り組み ④各委員会報告 ⑤事故対策（誤請求の再発防止策検討）
平成 28 年 7 月 25 日	①各事業所別月次報告 ②理事長叙勲受章祝賀会の進行について（役割分担の確認） ③改正社福法について ・ 「地域における公益的な取り組み」についてグループワーク (1)
平成 28 年 8 月 30 日	①各事業所別月次報告 ②改正社福法について ・ 「地域における公益的な取り組み」についてグループワーク (2)
平成 28 年 9 月 28 日	①各事業所別月次報告 ②ごみ処理問題の検討（削減について） ③改正社福法について ・ 「地域における公益的な取り組み」についてグループワーク (3)
平成 28 年 10 月 26 日	①各事業所別月次報告 ②改正社福法について ・ 「地域における公益的な取り組み」についてグループワーク (4) ③第 1 次補正予算（案）について ④勤怠管理システムの運用について ⑤健康診断、ストレスチェックの受診について ⑥下期合同職員会議について ⑦事務局長の後任について
平成 28 年 11 月 16 日	①各事業所別月次報告 ②改正社福法について ・ 「地域における公益的な取り組み」についてグループワーク (5) ③理事長定例報告会の開催について
平成 28 年 12 月 26 日	①各事業所より事業概況報告 ②改正社福法について ・ 「地域における公益的な取り組み」についてグループワーク (6) ③女子更衣室での盗難とロッカーの鍵管理について

開催年月日	内容
平成 29 年 1 月 25 日	①平成 29 年度事業運営方針示達 ②各事業所別月次報告 ③各事業所別アクションプランの進捗評価 ④平成 29 年度事業計画作成について
平成 29 年 2 月 24 日	①各事業所別月次報告 ②各事業所別平成 29 年度事業計画（案）発表 事業所の方針とアクションプランについて説明と質疑応答 ③鶴林祭の開催について ④車輛クレーム（運転マナー）について案内
平成 29 年 3 月 22 日	①各事業所別月次報告 ②平成 28 年度第 2 次補正予算について ③平成 29 年度予算概要説明 ④鶴林祭の運営について最終確認 ⑤新入職員研修会について ⑥人事異動について ⑦旅費規程の改正について

## （２）経営戦略会議

開催年月日	内容
平成 28 年 4 月 20 日	*ワーキンググループ活動 ①定期巡回・随時対応型訪問介護看護について（研究）
平成 28 年 6 月 15 日	①定期巡回・随時対応型訪問介護看護について（報告） ②理事長叙勲受章祝賀会について
平成 28 年 8 月 2 日	①定期巡回・随時対応型訪問介護看護の件について ②養護「特定施設入居者生活介護（一般型）」について
平成 28 年 8 月 17 日	①養護「特定施設入居者生活介護（一般型）」について ②クレーム対応（誤請求）検討 ③ゴミ削減対策検討
平成 28 年 9 月 21 日	①養護「特定施設入居者生活介護（一般型）」について
平成 28 年 12 月 21 日	①地域における公益的な取組みについて ②採用活動、働き方の多様性について意見交換

## 7. 役員構成

平成 29 年 3 月 31 日現在

### (1) 理事 定数 6 名

役職	氏名	現就任年月日	任期
理事長	西井 秀爾郎	平成 27 年 12 月 13 日	平成 29 年 6 月開催の 定時評議員会の終結の 時まで
副理事長	西井 典子	平成 27 年 12 月 13 日	
理事	釋 康祐	平成 27 年 12 月 13 日	
理事	伊地知 正治	平成 27 年 12 月 13 日	
理事	喜多 太見男	平成 27 年 12 月 13 日	
理事	前川 良子	平成 27 年 12 月 13 日	

### (2) 監事 定数 3 名

役職	氏名	現就任年月日	任期
監事	富士原一成	平成 27 年 12 月 13 日	平成 29 年 6 月開催の 定時評議員会の終結の 時まで
監事	黒澤 昌宏	平成 27 年 12 月 13 日	
監事	稗田 貢	平成 27 年 12 月 13 日	

### (3) 評議員 定数 13 名

役職	氏名	現就任年月日	任期
評議員	西井 秀爾郎	平成 27 年 12 月 13 日	平成 29 年 3 月 31 日
評議員	西井 典子	平成 27 年 12 月 13 日	
評議員	釋 康祐	平成 27 年 12 月 13 日	
評議員	伊地知 正治	平成 27 年 12 月 13 日	
評議員	喜多 太見男	平成 27 年 12 月 13 日	
評議員	前川 良子	平成 27 年 12 月 13 日	
評議員	内海 裕隆	平成 27 年 12 月 13 日	
評議員	伊藤 稔久	平成 27 年 12 月 13 日	
評議員	河合 良幸	平成 27 年 12 月 13 日	
評議員	柳原 正美	平成 27 年 12 月 13 日	
評議員	平野 雄幸	平成 27 年 12 月 13 日	
評議員	宮永 守	平成 27 年 12 月 13 日	
評議員	土屋 啓介	平成 28 年 4 月 1 日	



## 8. 理事会・評議員会

### (1) 理事会

	開催年月日	出席者数	決議事項	
理事 会	平成28年5月25日 (第1回)	6 / 6	第1号議案 第2号議案 第3号議案 第4号議案 第5号議案 報告事項1 報告事項2 報告事項3 報告事項4	平成27年度事業報告(案)の件 平成27年度決算報告(案)の件 平成27年度監事監査報告の件 平成27年度資産登記の件 その他の件 西井理事長平成28年春の叙勲受章の件 平成27年度高額物品購入、工事の件 平成27年度高額寄附金の件 改正社会福祉法について
	平成28年12月13日 (第2回)	6 / 6	第1号議案 第2号議案 第3号議案 第4号議案 報告事項1 報告事項2 報告事項3	平成28年度第1次補正予算(案)の件 就業規則一部改正(案)の件 主要人事(案)の件 その他の件 平成28年社会福祉法改正の概要(説明) 平成28年度高額物品購入、工事の件 その他の人事の件
	平成28年12月13日 (第3回)	6 / 6	第1号議案 第2号議案 第3号議案 第4号議案 第5号議案	定款変更(案)の件 評議員選任・解任委員会設置(案)の件 評議員選任・解任委員選任(案)の件 評議員選任・解任委員会運営細則(案)の件 その他の件
	平成29年1月31日 (第4回)	6 / 6	第1号議案 第2号議案	新評議員候補者推薦(案)の件 定款細則改正(案)の件
	平成29年3月21日 (第5回)	5 / 6	報告事項1 報告事項2	定款認可の件 新評議員選任決定の件
	平成29年3月21日 (第6回)	5 / 6	第1号議案 第2号議案 第3号議案 第4号議案 第5号議案 第6号議案 第7号議案 第8号議案 第9号議案 第10号議案 第11号議案 第12号議案 第13号議案 報告事項1	平成28年度第2次補正予算(案)の件 平成29年度事業計画(案)の件 平成29年度収支予算(案)の件 主要人事(案)の件 定款変更(案)の件 定款細則(案)の件 評議員報酬規程(案)の件 役員報酬規程(案)の件 評議員選任・解任委員報酬規程(案)の件 経理規程変更(案)の件 旅費規程変更(案)の件 役員賠償責任保険加入(案)の件 その他の件 平成29年度介護職員処遇改善計画書届出の件

(2) 評議員会

	開催年月日	出席者数	決議事項	
評 議 員 会	平成28年5月25日 (第1回)	12/13	第1号議案 第2号議案 第3号議案 第4号議案 第5号議案 報告事項1 報告事項2 報告事項3 報告事項4	平成27年度事業報告(案)の件 平成27年度決算報告(案)の件 平成27年度監事監査報告の件 平成27年度資産登記の件 その他の件 西井理事長平成28年春の叙勲受章の件 平成27年度高額物品購入、工事の件 平成27年度高額寄附金の件 改正社会福祉法について
	平成28年12月13日 (第2回)	13/13	第1号議案 第2号議案 第3号議案 第4号議案 報告事項1 報告事項2 報告事項3	平成28年度第1次補正予算(案)の件 就業規則一部改正(案)の件 主要人事(案)の件 その他の件 平成28年社会福祉法改正の概要(説明) 平成28年度高額物品購入、工事の件 その他の人事の件
	平成28年12月13日 (第3回)	13/13	第1号議案 第2号議案 第3号議案 第4号議案 第5号議案	定款変更(案)の件 評議員選任・解任委員会設置(案)の件 評議員選任・解任委員選任(案)の件 評議員選任・解任委員会運営細則(案)の件 その他の件
	平成29年3月21日 (第4回)	12/13	報告事項1 報告事項2	定款認可の件 新評議員選任決定の件
	平成29年3月21日 (第5回)	12/13	第1号議案 第2号議案 第3号議案 第4号議案 第5号議案 第6号議案 第7号議案 第8号議案 第9号議案 第10号議案 第11号議案 第12号議案 第13号議案 報告事項1	平成28年度第2次補正予算(案)の件 平成29年度事業計画(案)の件 平成29年度収支予算(案)の件 主要人事(案)の件 定款変更(案)の件 定款細則(案)の件 評議員報酬規程(案)の件 役員報酬規程(案)の件 評議員選任・解任委員報酬規程(案)の件 経理規程変更(案)の件 旅費規程変更(案)の件 役員賠償責任保険加入(案)の件 その他の件 平成29年度介護職員処遇改善計画書届出の件

3) 評議員選任・解任委員会

	開催年月日	出席者数	決議事項	
・ 評 議 員 選 任 委 員 会	平成29年2月17日 (第1回)	2/3	第1号議案	新評議員選任(案)の件

## 9. 研修（園外研修）

研修年月日	主催者	場所	研修内容	参加者
平成28年4月25日	2市2町老人福祉事業協会	リバティかこがわ	施設長会	理事長 土屋園長
平成28年5月16日	東播磨ブロック老人福祉事業協会	加古川 プラザホテル	第1回総会	理事長 土屋園長
平成28年5月22日～ 平成28年5月23日	全国老人福祉施設協議会	全国老施協 塩崎ビル	第1回老施協総研 運営委員会	理事長
平成28年6月20日	2市2町老人福祉事業協会	リバティかこがわ	施設長会	理事長 土屋園長
平成28年6月23日	兵庫県老人福祉事業協会	ホテル クラウンパレス	第29回定時総会	理事長 土屋園長
平成28年7月20日～ 平成28年7月21日	近畿老人福祉施設協議会	ロームシアター 京都	近畿老人福祉施設研究 協議会 京都大会	理事長
平成28年8月22日	2市2町老人福祉事業協会	リバティかこがわ	施設長会	理事長 土屋園長
平成28年10月12日	兵庫県社会福祉協議会	兵庫県立 のじぎく会館	社会福祉法人 人事・労 務管理研修(労務編)	土屋園長
平成28年11月21日	兵庫県老人福祉事業協会	兵庫県 福祉センター	養護部会 第1回職員研修会	理事長
平成28年12月12日	2市2町老人福祉事業協会	弁慶	施設長会	理事長 土屋園長
平成28年12月16日～ 平成28年12月17日	近畿老人福祉施設協議会	橋立ベイホテル	第5回養護老人ホーム 連絡会	理事長 土屋園長
平成29年1月13日	兵庫県老人福祉事業協会	兵庫県 福祉センター	第3回養護部会	理事長
平成29年2月8日	全国老人福祉施設協議会	全国老施協 塩崎ビル	第3回老施協総研 運営委員会	理事長
平成29年2月20日	兵庫県老人福祉事業協会	兵庫県 福祉センター	施設長会	理事長
平成29年2月20日	兵庫県老人福祉事業協会	兵庫県 福祉センター	施設長会	理事長
平成29年3月6日	東播磨ブロック老人福祉事業協会	加古川 プラザホテル	第2回総会	理事長 土屋園長
平成29年3月14日～ 平成29年3月15日	全国老人福祉施設協議会	T F Tビル	養護老人ホーム 職種別研修会	理事長 坂本部長

10. 監査

(1) 監事監査

開催年月日	開催場所	監査事項	出席監事氏名
	立会人		
平成 28 年 5 月 9 日 10:00~12:30	法人事務所	特別養護老人ホーム鶴林園 鶴林園ショートステイサービス 1. 平成 27 年度監事監査指摘事項の 対応状況 2. 自主点検表の説明 3. 事業報告	富士原一成 稗田貢 (2名)
	西井秀爾郎 西井典子 土屋啓介 福谷祐典 太田哲生 永井千恵子 児寫美晴 見上ひとみ 西川敏彦 平岡雅也		
平成 28 年 5 月 9 日 13:30~16:00	法人事務所	鶴林園デイ・センター 1. 平成 27 年度監事監査指摘事項の 対応状況 2. 自主点検表の説明 3. 事業報告	富士原一成 稗田貢 (2名)
	西井秀爾郎 西井典子 坂本明 中住直哉 西川敏彦 平岡雅也		
平成 28 年 5 月 10 日 10:00~12:30	法人事務所	養護老人ホーム 1. 平成 27 年度監事監査指摘事項の 対応状況 2. 自主点検表の説明 3. 事業報告	富士原一成 稗田貢 (2名)
	西井典子 武内伸康 田中英基 山内崇 酒井由香 藤本祐規子 西川敏彦 土屋啓介		
平成 28 年 5 月 10 日 13:30~16:00	法人事務所	鶴林園ホームヘルプサービスセンター 1. 平成 27 年度監事監査指摘事項の 対応状況 2. 自主点検表の説明 3. 事業報告	富士原一成 稗田貢 (2名)
	西井典子 坂本明 今井勝美 工藤睦美 西川敏彦 土屋啓介 平岡雅也		
平成 28 年 5 月 11 日 10:00~12:30	法人事務所	鶴林園訪問入浴サービスセンター 1. 平成 27 年度監事監査指摘事項の 対応状況 2. 自主点検表の説明 3. 事業報告	富士原一成 黒澤昌宏 稗田貢 (3名)
	西井典子 坂本明 近藤喜美子 西川敏彦 土屋啓介		

開催年月日	開催場所	監査事項	出席監事氏名
	立会人		
平成 28 年 5 月 11 日 13:30～16:00	法人事務所	社会福祉法人鶴林園本部 1. 平成 27 年度財務諸表及び附属 明細書並びに財産目録 2. 労務チェックリスト 3. 事業報告	富士原一成 黒澤昌宏 稗田貢 (3名)
	西川敏彦 土屋啓介 土居道晴 平岡雅也		
平成 28 年 5 月 12 日 10:00～12:00	法人事務所	鶴林園居宅介護支援センター 1. 平成 27 年度監事監査指摘事項の 対応状況 2. 自主点検表の説明 3. 事業報告	稗田貢 (1名)
	西井典子 三村知之 長崎幸子 三木直樹 西川敏彦 土屋啓介		
平成 28 年 5 月 12 日 13:00～15:00	法人事務所	地域包括支援センターかこがわ西 1. 事業報告 2. 事業運営、他	富士原一成 稗田貢 (2名)
	西井典子 坂本明 濱野雅人 西川敏彦 土屋啓介		